



SAGUENAY-ST. LAWRENCE
MARINE PARK

marinepark.qc.ca

Saguenay—St. Lawrence Marine Park

**20 years of marine tourism
in a conservation area**

Parks Canada: 1-888-773-8888 • parkscanada.gc.ca | Parcs Québec: 1-800-665-6527 • sepaq.com



Canada 

Québec 

INTRODUCTION



Valentyna Galadza-Park

Manager, External Relations
Saguenay-St. Lawrence Marine Park
(Parks Canada)

Tadoussac, Quebec



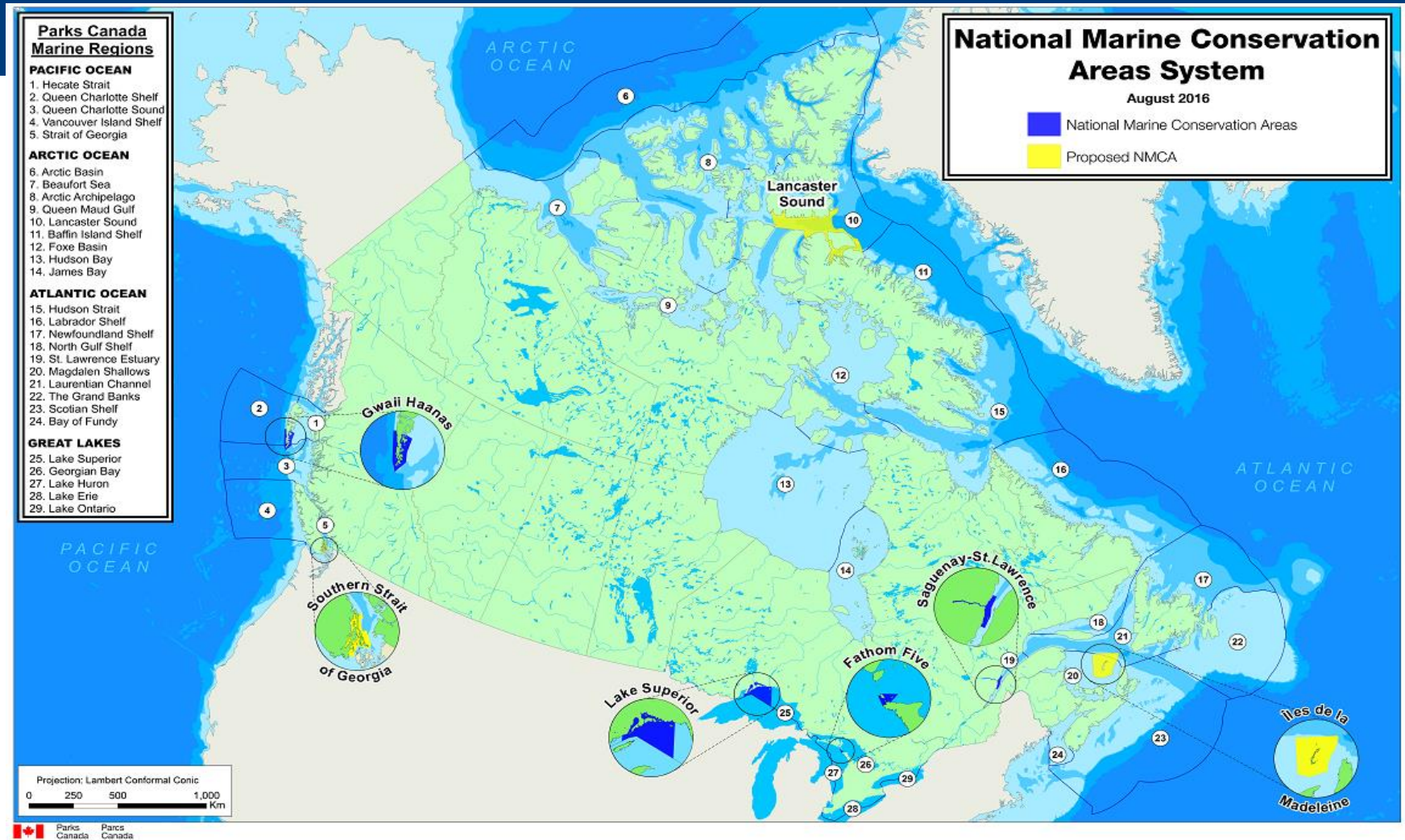
Saguenay-St. Lawrence Marine Park

OUTLINE of presentation

- Overview of the Marine Park
 - history, territory, management
- Experiencing the Marine Park on land:
 - Discovery network
 - Infrastructure
 - interpretive activities
- Experiencing the Marine Park on the water:
 - Regulation
 - Whale Watching Industry



One of Canada's First NMCA's



Mandate of the Marine Park

↑ ecosystem protection for
CONSERVATION



Encourage use for
EDUCATION
RECREATION
SCIENCE



Territory of the Marine Park



« Mirror » legislations

- Two laws:
 - « Saguenay--St. Lawrence Marine Park Act » (Ottawa)
 - « loi sur le parc marin du Saguenay--Saint-Laurent » (Québec)
- Mandated co-management



Corporate Video



SAGUENAY-ST. LAWRENCE
MARINE PARK

Canada

Québec

Parks Canada

« Saguenay-St. Lawrence Field Unit »

- Tadoussac, Québec
- About 22 year-round employees
- Operational season mid-June to mid-October
- TEAMS:
 - Conservation (biologists, etc.)
 - External Relations
 - Visitor Experience
 - Finance and Administration
 - Maintenance

An open marine ecosystem

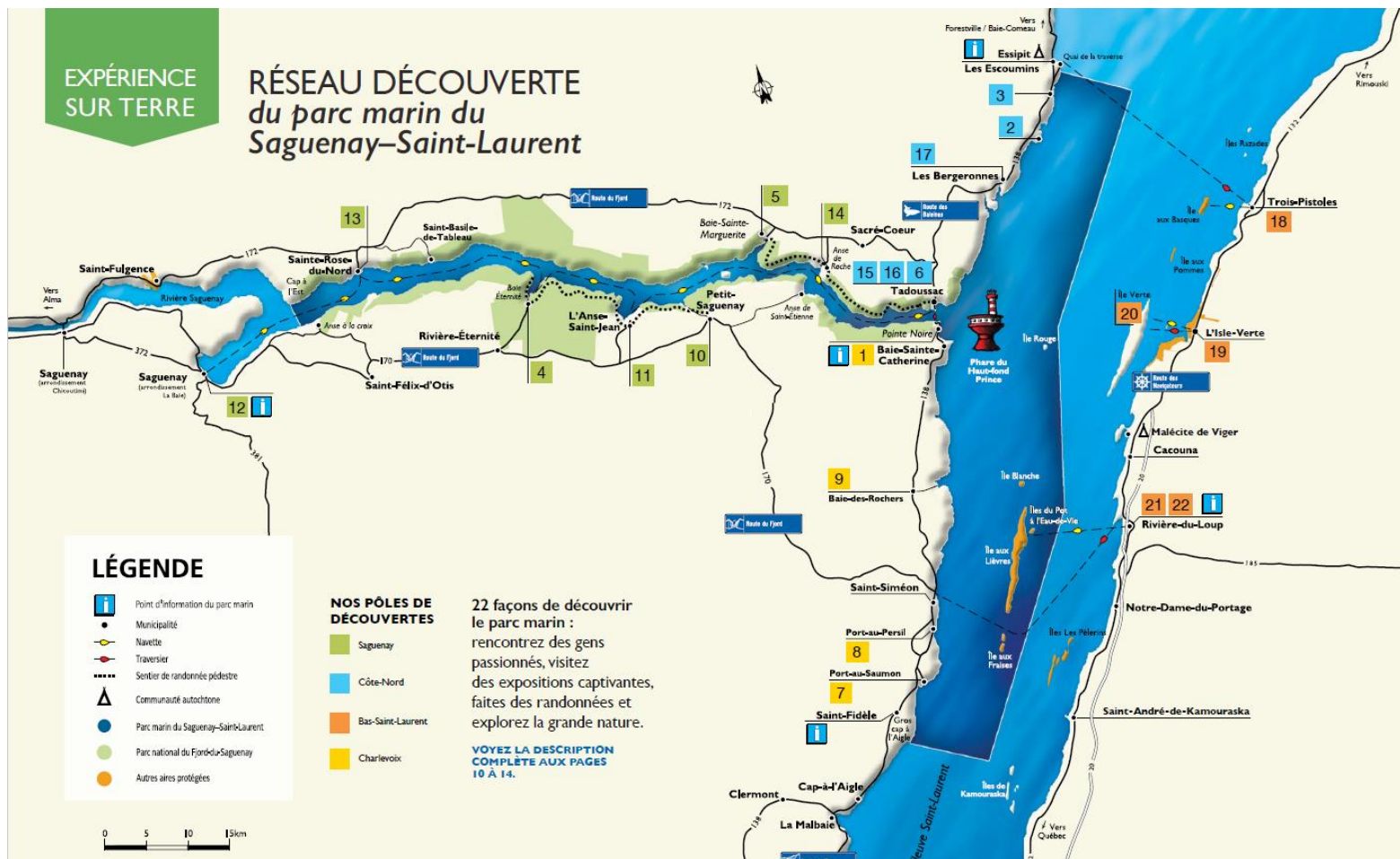


Experiencing the Marine Park: from LAND

- Parks Canada
 - 3 land-based sites, 2 info sites
- Parks Quebec
 - Provincial Park (2 sectors) (*le parc national du Fjord-du-Saguenay*)
- Discovery network
 - Over 20 access points (see Visitor's Guide)



Marine Park Discovery Network



SAGUENAY-ST. LAWRENCE
MARINE PARK

Canada

Québec

Land-based sites for the Saguenay-St. Lawrence Marine Park

- Observation and Interpretation Centres:

- Pointe-Noire
- Cap de Bon-Désir
- Marine Environment Discovery Centre

- Information sites:

- St-Fidèle
- Quaie de Baie-Ste-Catherine



SAGUENAY-ST. LAWRENCE
MARINE PARK

Canada

Québec

Parks Canada Visitor Experience



SAGUENAY-ST. LAWRENCE
MARINE PARK

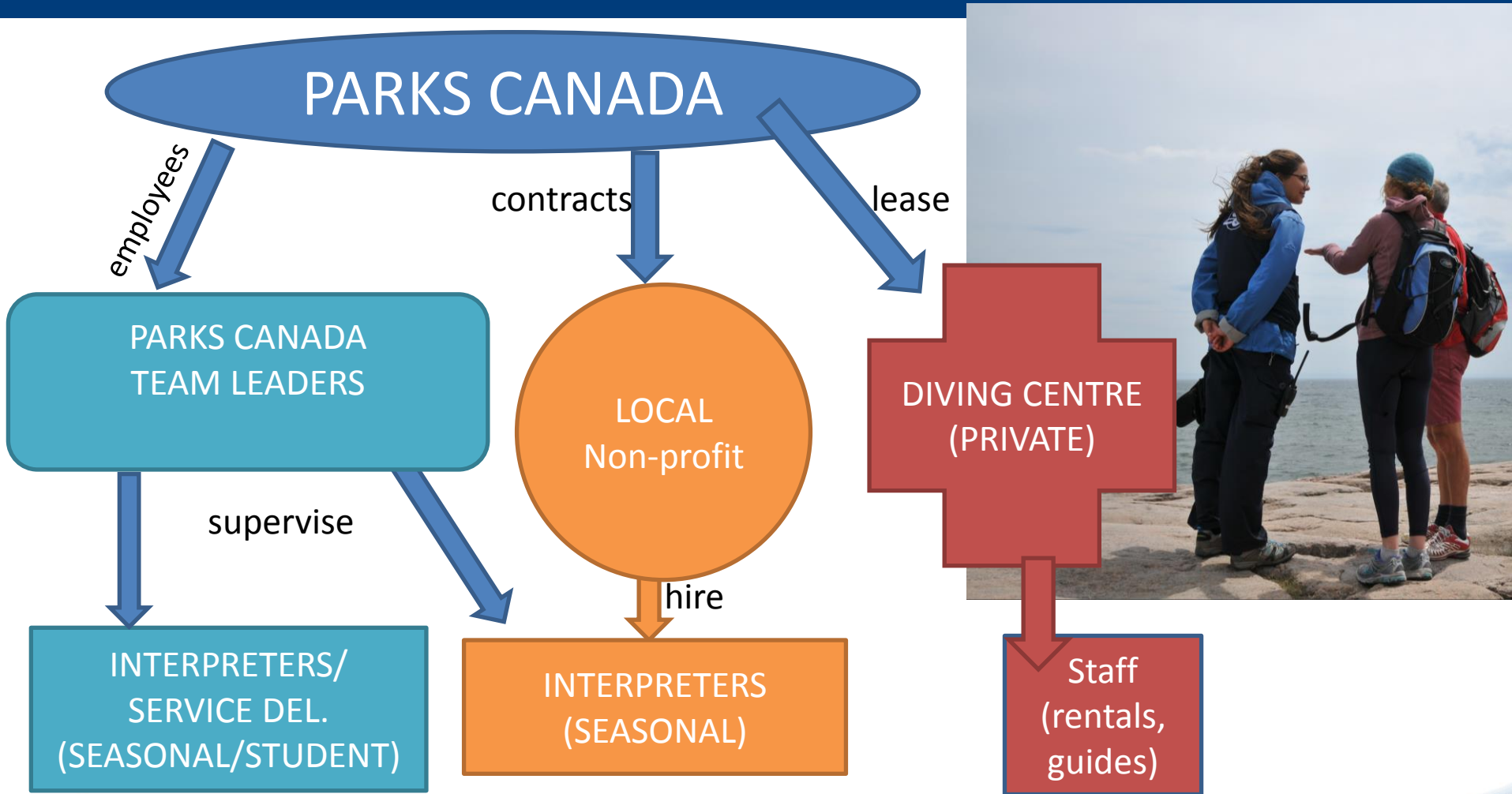
Canada

Québec

Visitor Experience

A virtual tour through Parks
Canada Sites of the Saguenay-St.
Lawrence Marine Park

Parks Canada: Interpretation and Program Delivery



Experiencing the Marine Park – By SEA

- Kayaking
- Pleasure boating / sailing
- Cruiseships
- Whale watching



Parcs Canada / J.-L. Provencher

Marine Activities Regulation

- Adoption (2002) and modification (2017) of the Marine Activities in the Saguenay—St. Lawrence Marine Park Act (MAR)



Maximum speed at any time in the Park (46 km/h)
*15 knots in the mouth of the Saguenay

400
METRES

Minimum distance from threatened or endangered species



Legislation highlights

- Permitting system
- Speed limits
- Limits on proximity to species at risk
- Time limits for observation of mammals
- Minimum flying height imposed (2000 feet)
- Mandatory training
- Observation zones



BEFORE the Regulation...



SAGUENAY-ST. LAWRENCE
MARINE PARK

Canada

Québec

AFTER the Regulation



SAGUENAY-ST. LAWRENCE
MARINE PARK

Canada

Québec



SAGUENAY-ST. LAWRENCE
MARINE PARK

Canada

Québec

Eco-Whale Alliance

PUBLIC sector:

Parks Canada, Parks Québec

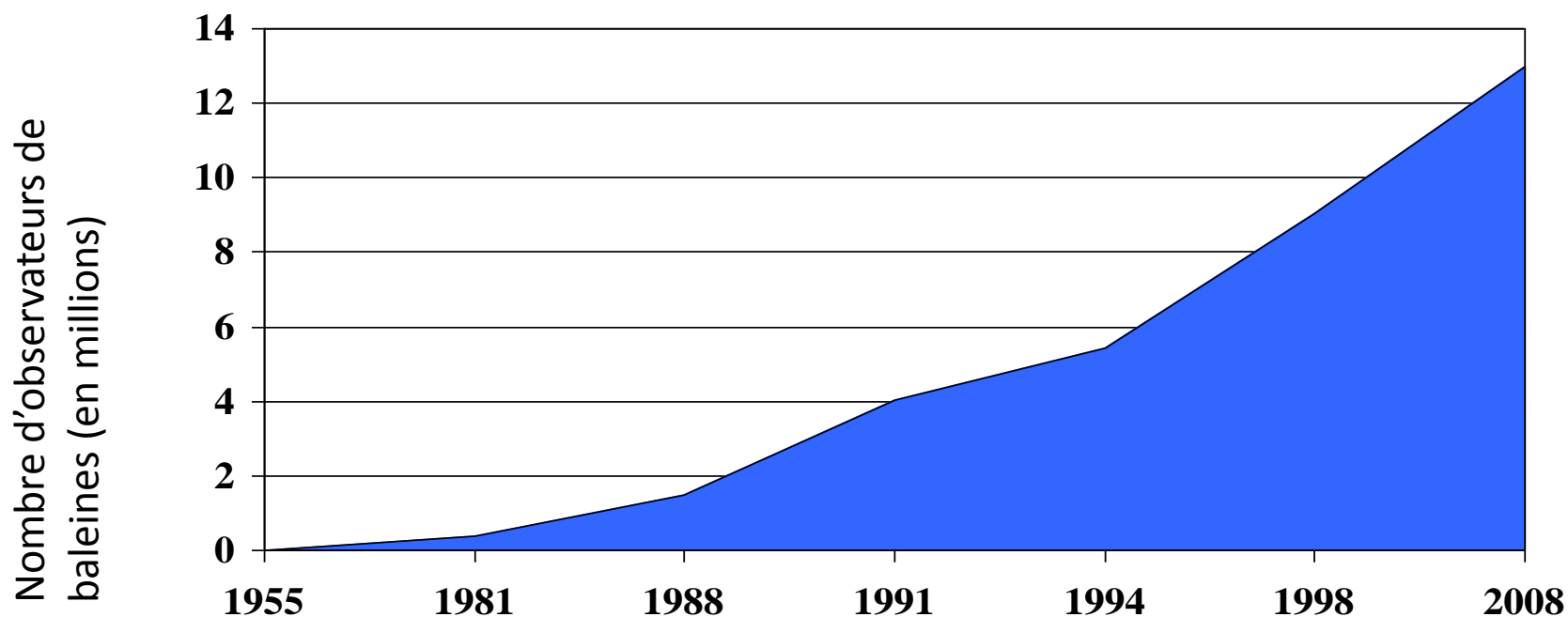
PRIVATE sector:

most of the major private whale watching excursion companies operating in the marine park

Non-profit/education:

Research Group for Marine Mammals

Growth of the Whale Watching industry 1955-2008



SAGUENAY-ST. LAWRENCE
MARINE PARK

Canada

Québec

Good practices

+

Education

=

Conservation



SAGUENAY-ST. LAWRENCE
MARINE PARK

Canada

Québec

Alliance: objectives

- public awareness of conservation
- Limit impacts of whale watching
- Effective management measures
- Responsible practices: environmental, social economic
- Consultation: bringing together stakeholders in tourism, research and conservation

Alliance members bring attention to:

- Benefits of marine park
- diversity of wildlife
- Identify species
- Beluga info
- landscape, birds, navigation aids
- whale protection and research

Members of the Alliance

Les entreprises :



Jan Hamel



Nathan Berger



André G.



Jean Boivin

*Croisière personnalisée
Saguenay env.*

Sylvie Dabien



Philippe



Jean Caron



Billemie



Daniel

En collaboration avec :



Nathaniel Bouchon



RLL



Daniel Gauthier



ALLIANCE ÉCO-BALEINE

www.eco-baleine.ca



SAGUENAY-ST. LAWRENCE
MARINE PARK

Canada

Québec

Eco-Whale Alliance: Successes

- Amendment of Regulation (2017)
- Eco-Whale Fund
- Educational materials
- Guide for eco-responsible practices
- Guide for eco-responsible marketing (in development)

L'info-Alliance

bulletin des capitaines de L'Alliance

Édition du samedi 9 juillet 2016



Nouveau programme de formation de l'Alliance Les capitaines-naturalistes plus outillés que jamais

se à vos demandes pour être mieux formés et informés
sujets qui touchent votre métier, le GREMM, le parc marin
reprises de L'Alliance ont proposé pour une première
ne formation conjointe adaptée à l'industrie de l'obser-
es baleines dans le parc marin du Saguenay-Saint-

33 capitaines et naturalistes ont assisté à l'un ou l'autre
blocs de formation offerts. Un grand merci pour votre
laboration! Vos commentaires suite à la formation sont
la formule d'échange fut grandement appréciée par

connaissances, plusieurs d'entre vous nous ont deman-
davantage de contenu et d'information. Le GREMM a
t distribué les guides *Trucs du métier* à toutes les com-
pus pouvez vous en procurer un auprès de vos respon-
sibles, la version « capitaine » du *Catalogue des grands*
permet de faire le lien entre les projets de recense-
ment de nos visiteurs réguliers. Invitez vos pas-
sagers à la version « public » après leur croisière! Le
document est disponible au CIMM et dans les boutiques des

Le 21 juin dernier avait lieu
L'Alliance pour souligner
succès! Les baleines
la température aussi.
l'occasion et piloté par
de 30 personnes ont
mentaire avec Frédéric
conseils sur les trucs
chaque rendez-vous des capitaine
Sur

L'OBSERVATION DES BALEINES DANS LE PARC MARIN DU SAGUENAY-SAINT-LAURENT

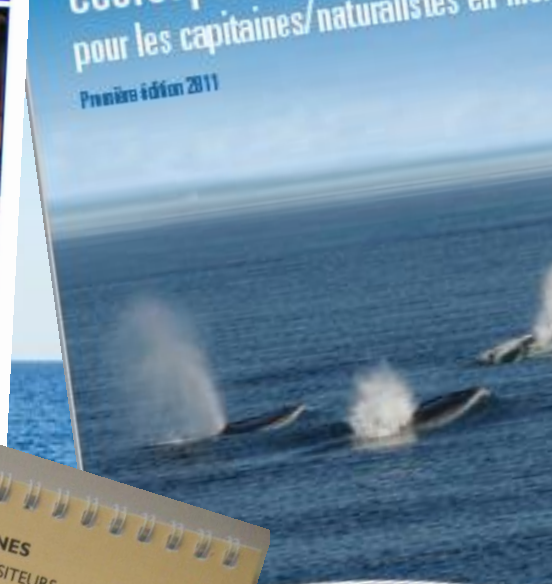
Guide des pratiques écoresponsables pour les capitaines/naturalistes en

Première édition 2011



Nadia Mérand, biologiste au Parc marin du Saguenay-Saint-Laurent, présentant la partie de la formation sur « L'Actualité du Saint-Laurent » au CIMM.

Si vous voulez en apprendre davantage, vous
n'avez qu'à naviguer sur le site de *Baleines en*
direct! Finalement, sachez que le CIMM est gra-
tuit pour vous en tout temps, de 9 h à 20 h.
Maintenant d'utiliser les outils disponi-
bles pour vos connaissances et...



CROISIÈRES AUX BALEINES RÉPONSES AUX QUESTIONS DES VISITEURS WHALE-WATCHING CRUISE FREQUENTLY ASKED QUESTIONS

- Qu'arrive-t-il s'il n'y a pas de baleines?
What if there aren't any whales?
- Y a-t-il des espèces de baleines qui sont menacées?
Are some species of whales threatened?
- Verrons-nous la queue des baleines?
Will we see the tail of a whale?
- Est-ce que les bateaux dérangent les baleines?
Do the boats disturb the whales?
- Quels bateaux vont le plus près des baleines?
Which boats go closest to the whales?
- Pourquoi faire une croisière aux baleines dans le parc marin?
Why go whale watching in the marine park?
- Quel est le meilleur moment pour observer les baleines?
When is the best time to go whale watching?
- Comment faire pour voir les bélugas? et la baleine?
Will we be able to see a beluga or



Suivi de progression de l'Alliance Éco-Baleine Rapport de performance 2014-2015

À l'attention des membres de l'Alliance Éco-Baleine
Par : Nancy Lavoie, Parcs Québécois
Mars 2016

Eco-Whale Alliance

Le règlement sur les activités en mer dans le parc marin du Saguenay-Saint-Laurent

Élaboré en collaboration avec les entreprises d'excursion en mer, le règlement encadre les activités pratiquées dans le parc marin. Il indique la vitesse maximale de navigation permise sur l'ensemble du parc marin, ainsi que les distances et les vitesses à respecter en présence de mammifères marins. Toute personne naviguant dans le parc marin est tenue de s'y conformer.



* Dans certaines conditions, les détenteurs de permis d'entreprise d'excursion en mer (croisière aux baleines) peuvent s'approcher à 100 m d'une baleine autre que le béluga ou le rorqual bleu.

Vitesse
3 nœuds = 5,56 km/h = 3,45 mi/h
10 nœuds = 18,52 km/h = 11,50 mi/h
25 nœuds = 46,30 km/h = 28,70 mi/h

En cas de disparité, le texte du règlement prévaut sur les informations données présentées ici.

ALLIANCE ÉCO-BALEINE

www.eco-baleine.ca

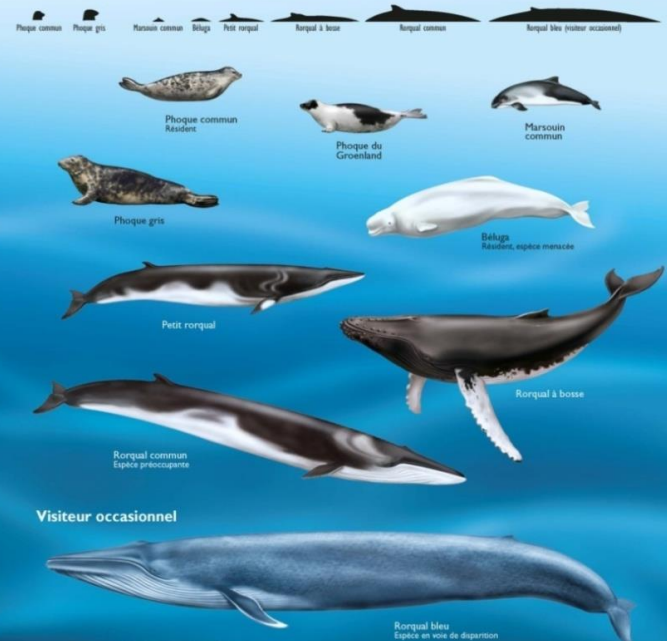
PARC MARIN
DU SAGUENAY-SAINT-LAURENT

parcmarin.qc.ca

Les baleines et les phoques du parc marin du Saguenay-Saint-Laurent

Découvrez-les lors d'une excursion en mer !

RÉSIDENTS ET VISITEURS RÉGULIERS



Why An Alliance?

WHAT'S IN IT
FOR YOU?

*The future of
your
industry...!*

For the well-being of the whales and the PERPETUITY of the whale watching industry, a major economic motor in the region.

To benefit from a constructive evaluation tool for the CONTINUED IMPROVEMENT of business service delivery. The progress report helps members to aspire to and achieve the objectives of the Alliance.

To create a ECO-RESPONSIBLE brand image with a seasoned clientele sensitive to the welfare and protection of whales.

To concretely collaborate on whale RESEARCH via an annual contribution to a fund

To contribute to public awareness and to offer a memorable visitor experience that is high-quality...essential for CLIENT RETENTION in the region.

To benefit from pertinent and up to date tailored training and TOOLS for employees

To participate in the CONSULTATION AND MOBILISATION of regional players, the tourism industry, conservation and research.

Conclusion

Marine Tourism Industry challenges:

- Geographical / physical
- Jurisdiction / many players
- Conservation

Marine Tourism benefits:

- Working together, unique experiences
- Awareness and value
- When done responsibly, economic benefits

The final word...

« People protect what they love...
and love what they understand »

- Jacques Yves Cousteau

Fin -- Merci!

For more information:

www.marinepark.ca

www.parcmarin.ca

www.parks canada.gc.ca/saguenay

www.parcs canada.gc.ca/saguenay

Or better yet...come visit us!